

テニスコート、駐車場付テラスハウス

FOR RENT

Premises : Lanterna Noge #101

Location : 16-11, Noge 2-chome, Setagaya-ku, Tokyo

Transportation : 13 min walk to Todoroki station on Oimachi line.

Floor space : 137.17 sq.m. Completion: 1988

Rent : 399,000 yen

Deposit : 2 months Keymoney : None

Available : now Renewal fee : 1 month

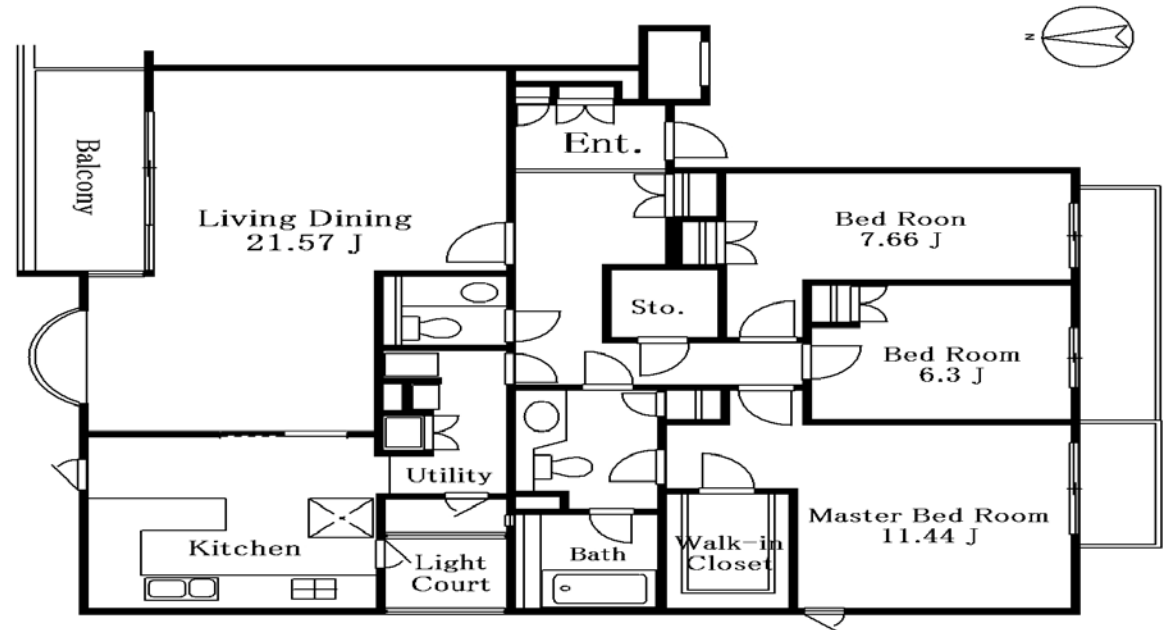
Others : washer/dryer, Refrigerator, Dish-washer,
Oven, CATV, tennis court, 1car parking



名称 : ランテルナ野毛 #101
所在地 : 世田谷区野毛2-16-11
交通 : 大井町線『等々力』駅 徒歩13分
構造 : 鉄筋コンクリート造 地上3階建て
面積 : 137.17 m²
入居日 : 即可
築年月 : 1988年7月
設備 : エアコン、冷蔵庫、洗濯機、乾燥機、食洗機
オープン、CATV、
備考 : テニスコート付。

<賃貸条件>

敷金 : 2ヶ月
礼金 : なし
更新料 : 1ヶ月
賃料 : ¥399,000-
管理費 : 込
駐車場 : 込



図面と現状が異なる場合は現状を優先します。

Liberty
Corporation

株式会社リパティ

東京都知事(6)第58562号
〒158-0087 東京都世田谷区玉堤2-3-3
TEL : 03-6411-6400 FAX : 03-6411-6402
(URL : <http://liberty-corporation.net/>) (E-mail : info@liberty-corporation.net)

手数料: 100%
取引態様: 仲介
情報公開番号: 010706