

FOR RENT

Premises : Azabu Cooplus #111

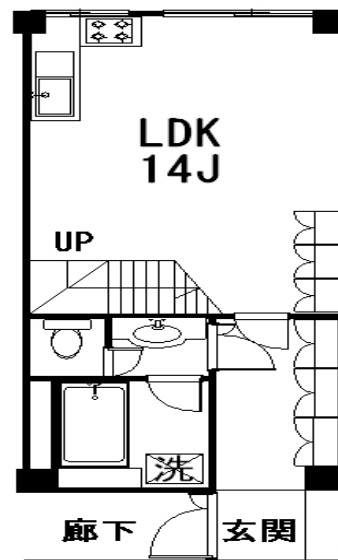
Location : 5-20, Minami-azabu 5-chome, Minato-ku, Tokyo
Transportation : 6 min. walk to Hiroo sta. on Hibiya line.
Floor space : 92.56 sq.m. 2-Bedrooms
Completion : 1960 June
Rent : 260,000 yen
Deposit : 2 months
Keymoney : 1 months
Available : Mid of Oct
Others : Close by Arisugawa-park!



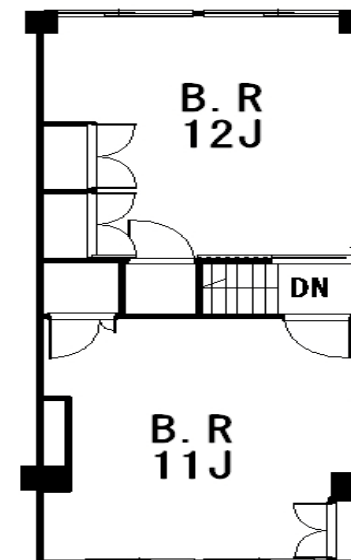
名称 : 麻布コーポラス#111
所在地 : 港区南麻布5-5-20
交通 : 日比谷線「広尾駅」徒歩5分
構造 : 鉄筋コンクリート造 地上5階建て
面積 : 92.56 m²
入居日 : 10月中旬
築年 : 1960年6月
設備 : エアコン3台付き
備考 : 事務所相談可

<賃貸条件>

敷金 : 2ヶ月
礼金 : 1ヶ月
更新料 : 1ヶ月(新賃料)
賃料 : ￥260,000-
管理費 : 賃料に含む



1F



2F

図面と現状が相違する場合は現状を優先します。

Liberty
Corporation

株式会社リパティ

東京都知事(6)第58562号
〒107-0052 東京都世田谷区玉堤2-3-3
TEL : 03-6411-6400 FAX : 03-6411-6402
(URL : <http://liberty-corporation.net/>) (E-mail : info@liberty-corporation.net)

手数料 : 75%
取引態様 : 媒介
情報公開 No : 20110802